

УСЛОВИЯ КОРОТКОЙ КОМАНДНОЙ ДИСТАНЦИИ(СВЯЗКИ)

Класс дистанции: 2.

Длина дистанции: до 1200м.

Количество технических этапов: 6.

ОКВ: 30 мин.

Система оценки нарушений: бесштрафовая.

Судейские ТО локальные. Судейские карабины неразъемные.

Старт участников согласно стартовому протоколу. Стартовый протокол принудительный. Длина окружности вертикальных опор до 1,5 метра.

Заместитель главного судьи по дистанции:

Скурат Вячеслав Кимович,

Судья 1 категории, г. Минск

СТАРТ.

Перебег 250м

Этап1. Подъем по наклонным перилам. КВ=5 мин.

Оборудование этапа:

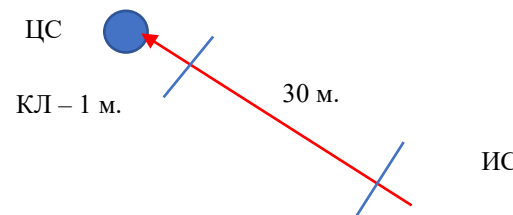
ИС – БЗ, КЛ – начало ОЗ.

Судейские перила.

ЦС – БЗ, КЛ – окончание ОЗ.

Действия: движение по п.7.10.

Обратное движение: по п.7.10.



Перебег до 200 м.

Этап 2. Навесная переправа. КВ – 5 мин.

Оборудование этапа:

ИС – вертикальная опора, БЗ, КЛ - начало ОЗ.

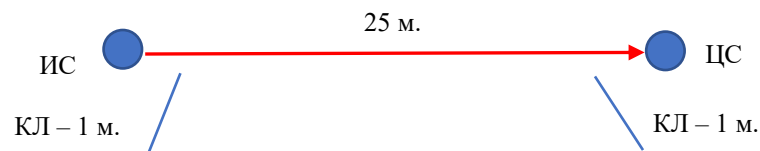
ЦС – вертикальная опора, БЗ, КЛ - окончание ОЗ

Судейские перила.

Действия: организация сопровождения по п.7.7,

движение участников по п.7.9.

Обратное движение: по п.7.9, допускается без сопровождения.



Перебег до 100 м.

Этап 3. Движение по параллельным перилам. КВ – 5 мин.

Оборудование этапа:

ИС – БЗ, вертикальная опора.

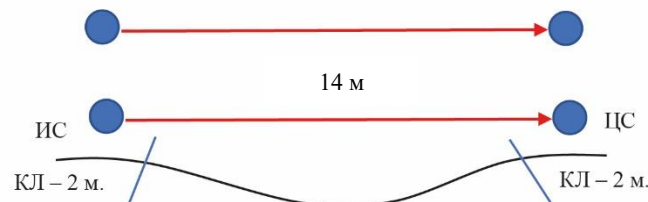
ЦС – БЗ, вертикальная опора, 1 локальная петля.

КЛ – ограничение ОЗ.

Действия участников: организация сопровождения по п.7.7.,

движение участников по п.7.8.

Обратное движение: по п.7.16, допускается без сопровождения.



Перебег до 300 м.

Этап 4. Спуск по наклонным перилам. КВ – 7 мин.

Оборудование этапа:

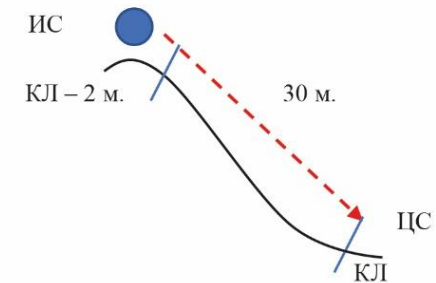
ИС – локальная петля с 1 карабином.

ИС и ЦС – БЗ

ИС и ЦС – КЛ, ограничение ОЗ.

Действия участников: организация перил по п.7.6, прохождение этапа по п.7.10, снятие перил по п.7.6.13.

Обратное движение: в случае невозможности вернуться по своим перилам по п.7.10 - движется вдоль нитки этапа на ИС



Перебег до 100 м.

Этап 5. Переправа по бревну. КВ – 5 мин.

Оборудование этапа:

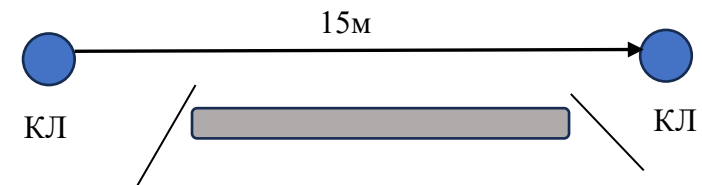
ИС – вертикальная опора, БЗ, КЛ – начало ОЗ

ЦС – вертикальная опора, БЗ, КЛ – окончание ОЗ

Судейские перила.

Действия участников: движение участников по п.7.8, организация сопровождения по п.7.7.

Обратное движение: по п.7.8, допускается без сопровождения.



Перебег до 150 м.

Этап 6. Вязка узлов. КВ – 4 мин.

Оборудование этапа:

Судейская горизонтальная опора (веревка).

Карточки с названиями узлов.

Действия участников: по п.7.21.

В случае выхода участника из зоны вязки узлов – исправлять завязанные узлы запрещено.

Каждый участник тянет 2 карточки и вяжет по 2 узла. Узлы вяжутся согласно перечню на своих основных веревках:

проводник-восьмерка, булинь (на опоре), двойной булинь, штыковой (на опоре).

Перебег до 50 м.

ФИНИШ.